



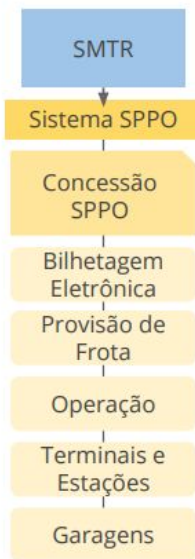
Atualização de Cadastro de Itinerários de Linhas Plano Operacional SPPO

Secretaria Municipal de Transportes
Junho de 2022

Revisão Estrutural do Modelo de Gestão

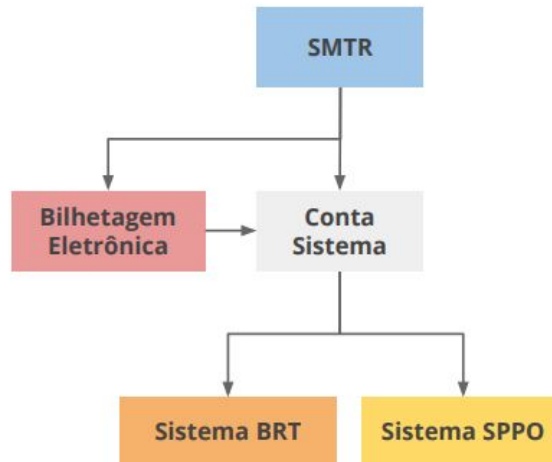
Modelo Atual

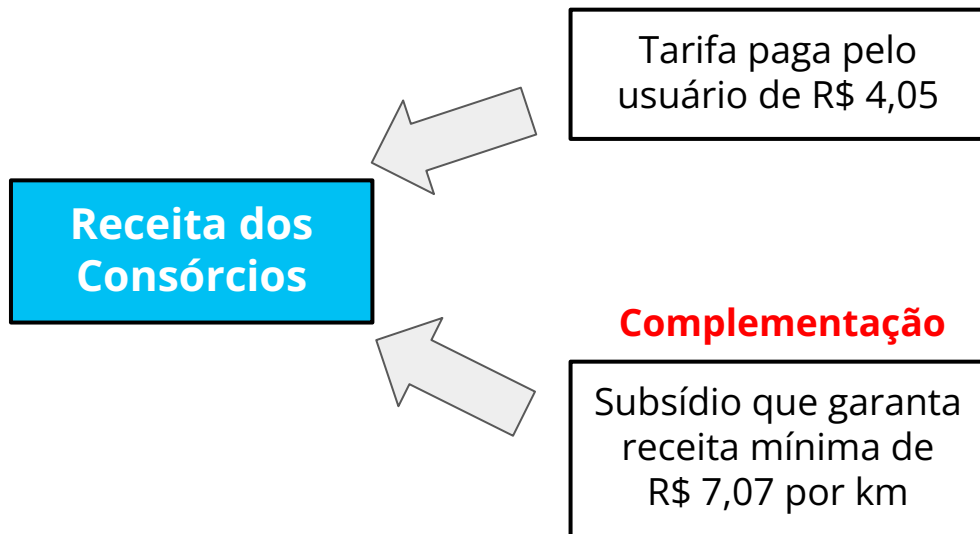
concessão integral, sem garantias financeiras, assimetria de informação e alocação de riscos



Novo Modelo de Gestão

concessão seccionada, com garantias financeiras e melhor alocação de riscos





Fiscalização via GPS:

- Sistema de remuneração com informação de acesso público.
- Pagamento pelo serviço executado pelos consórcios e acompanhada pela Prefeitura através do GPS dos ônibus.
- Ao fim do processo, serão revisados os dados de passageiros e receita efetivamente realizados a fim de ajustar o valor do subsídio.

Status dos Serviços / Maio 2022

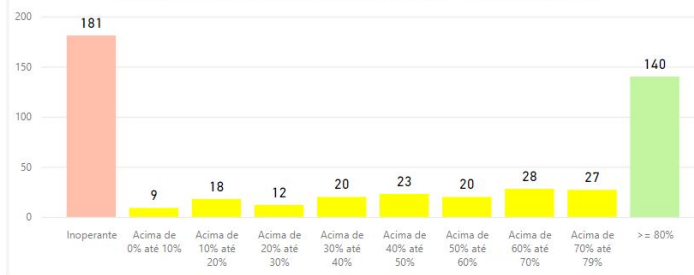
58% dos serviços
inoperantes
abaixo de 20% da frota
determinada

18% dos serviços com
operação irregular
entre 20% e 80% da frota
determinada

24% dos serviços
operando conforme o
determinado
entre 80% e 100% da frota
determinada



Quantidade de Linhas por Faixa de Operação - 12/05/2022 (QUI)



Legenda

SPP0 - Ônibus urbanos
Estado do serviço:

- Regular
- Irregular
- Inoperante

Transporte Público

- BRT
- SuperVia (Trens Urbanos)
- MetrôRio

Prioridades de Retomada de Serviços

Consórcios		Ligações retomadas		Principais Bairros Atendidos
Internorte	→	Linhas internas da Ilha , região de Costa Barros e Barros Filho , linhas para o Centro via Rua Goiás	→	<ul style="list-style-type: none">• Ilha do Governador (Tubiacanga, Praia da Bandeira, Zumbi)• Quintino (Fazenda da Bica)• Parque Colúmbia• Oswaldo Cruz• Costa Barros
Intersul	→	Linhas internas da Grande Tijuca e de Santa Teresa , ligação Grajaú → Zona Sul	→	<ul style="list-style-type: none">• Vila Isabel• Santa Teresa• Alto da Boa Vista• Tijuca (Muda, Usina, Borel)
Santa Cruz	→	Ligações de subbairros com centralidades e rede de transporte público (trem, BRT), ligações de Sepetiba e Santa Cruz com Metrô , linhas para o Centro .	→	<ul style="list-style-type: none">• Sepetiba• Santa Cruz (Jesuítas, Santa Veridiana)• Paciência (Gouvêas)• Inhoaíba• Campo Grande (Vila Nova, Pedregoso, São Jorge, Caboclos)• Realengo (Barata)
Transcarioca	→	Linhas alimentadoras de BRT nas Vargens , Taquara , Curicica e Praça Seca .	→	<ul style="list-style-type: none">• Vargens (Rio Morto)• Curicica• Taquara (Santa Maria, Pau da Fome, Boiuna)• Pechincha (Retiro dos Artistas)• Praça Seca

22 Serviços Restabelecidos em Junho de 2022

Serviço	Vista	Status
870	Sepetiba ↔ Santa Cruz	Implantado
871	Pingo d'Água ↔ Estação Cesarão III	Implantado
822	Campo Grande ↔ Corcundinha	Implantado
849	Campo Grande ↔ Base Aérea de Santa Cruz	Implantado
845	Cantagalo ↔ Campo Grande	Implantado
892	São Benedito ↔ Santa Cruz	Implantado
851	Campo Grande ↔ Escola Amazonas	Implantado

Serviço	Vista	Início
922	Tubiacanga ↔ Fundão	Implantado
925	Bancários ↔ Aeroporto Internacional	Implantado
778	Cascadura ↔ Pavuna	Implantado
665 SVA	Pavuna ↔ Saens Peña	Implantado
349	Rocha Miranda ↔ Castelo	Até fim de Junho



Serviço	Vista	Início
881	Taquara ↔ Alvorada	Implantado
817	Vargem Grande ↔ Piabas	Implantado
651	Méier ↔ Cascadura	Até fim de Junho
652	Méier ↔ Cascadura	Até fim de Junho

Serviço	Vista	Início
014	Paula Matos ↔ Castelo	Implantado
104	São Conrado ↔ Rodoviária	Implantado
201	Santa Alexandrina ↔ Castelo	Implantado
448	Maracá ↔ São Conrado	Implantado
603	Usina ↔ Saens Peña	Até fim de Junho
626	Saens Peña ↔ Muda	Até fim de Junho

Alteração dos Dispositivos que Regulam o Planejamento

Planejamento por Frota Determinada



Frota

Tipo veículo	Código	Tarifa	Frota determinada
ONIBUS BAS.URB.C/AR.C/ELEV.2CATRACA	51	4,05	40

Planejamento e fiscalização com base em **frota determinada** em circulação com mínimo de 80% ao longo do dia inteiro.

Planejamento por KM Ofertada



servic	senti	trip_id	start_time	end_time	intervalo	viagens	km_total
565	I	O0565AAA0AIDU02	05:00:00	06:00:00	10	6	181.120,78
565	I	O0565AAA0AIDU02	06:00:00	09:00:00	6	30	905.603,92
565	I	O0565AAA0AIDU02	09:00:00	10:03:00	9	7	211.307,58
565	I	O0565AAA0AIDU02	10:03:00	10:51:00	12	4	120.747,19
565	I	O0565AAA0AIDU02	10:51:00	11:46:00	11	5	150.933,99
565	I	O0565AAA0AIDU02	11:46:00	13:07:00	9	9	271.681,18
565	I	O0565AAA0AIDU02	13:07:00	14:47:00	10	10	301.867,97
565	I	O0565AAA0AIDU02	14:47:00	15:43:00	8	7	211.307,58
565	I	O0565AAA0AIDU02	15:43:00	17:28:00	7	15	452.801,96
565	I	O0565AAA0AIDU02	17:28:00	18:31:00	9	7	211.307,58
565	I	O0565AAA0AIDU02	18:31:00	21:31:00	12	15	452.801,96
565	V	O0565AAA0AVDU02	06:42:00	07:42:00	10	6	168.243,34
565	V	O0565AAA0AVDU02	07:42:00	09:00:00	6	13	364.527,23
565	V	O0565AAA0AVDU02	09:00:00	10:03:00	9	7	196.283,90
565	V	O0565AAA0AVDU02	10:03:00	10:51:00	12	4	112.162,23
565	V	O0565AAA0AVDU02	10:51:00	11:46:00	11	5	140.202,78

Planejamento e fiscalização deverá definir para cada **serviço por sentido e faixa horária:**
Intervalos, Viagens e Quilometragem

RESOLUÇÃO SMTR Nº 3.529 DE 13 DE JUNHO DE 2022



A partir de uma **revisão completa dos dados cadastrais, mapeamento de todos os pontos** de ônibus da cidade, a definição de **linhas prioritárias** e redução de sobreposições, foi elaborada uma Rede Prioritária, focada em **atendimento espacial** e **deslocamentos através do BUC**.



Definida a **Rede Prioritária** foram realizadas revisões em alguns itinerários, por **critérios operacionais** e de **atendimento espacial**. Os itinerários revisados e autorizados pela SMTR, deverão ser cumpridos pelos operadores e comprovados por **dados de GPS**, com **precisão exigida ao longo do itinerário** e nos pontos de início e fim de serviço.

Resumo das alterações propostas pela SMTR



59

LINHAS E RESPECTIVOS SERVIÇOS FORAM ADEQUADOS PARA AMPLIAÇÃO DO ATENDIMENTO ESPACIAL DA REDE PLANEJADA OU PARA MELHORIA OPERACIONAL DO SISTEMA



90 %

DAS ALTERAÇÕES SE REFEREM À ADEQUAÇÃO PARA REDUÇÃO DE SOBREPOSIÇÕES E AMPLIAÇÃO DO ATENDIMENTO ESPACIAL DA REDE SPPO



13

LINHAS E SERVIÇOS



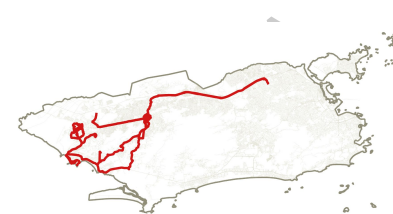
18

LINHAS E SERVIÇOS



20

LINHAS E SERVIÇOS



8

LINHAS E SERVIÇOS